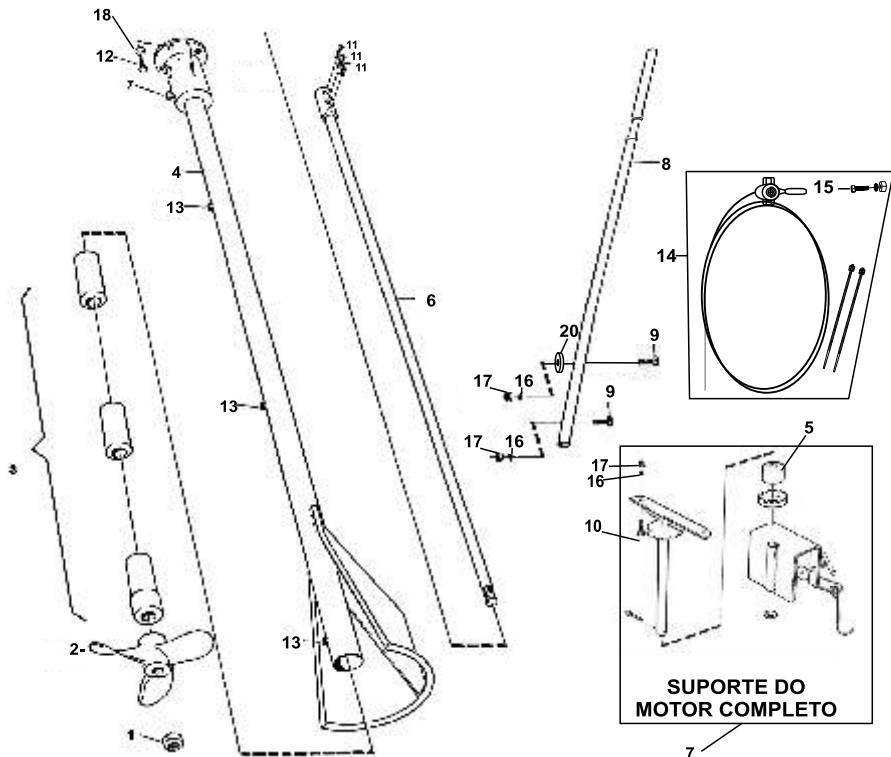
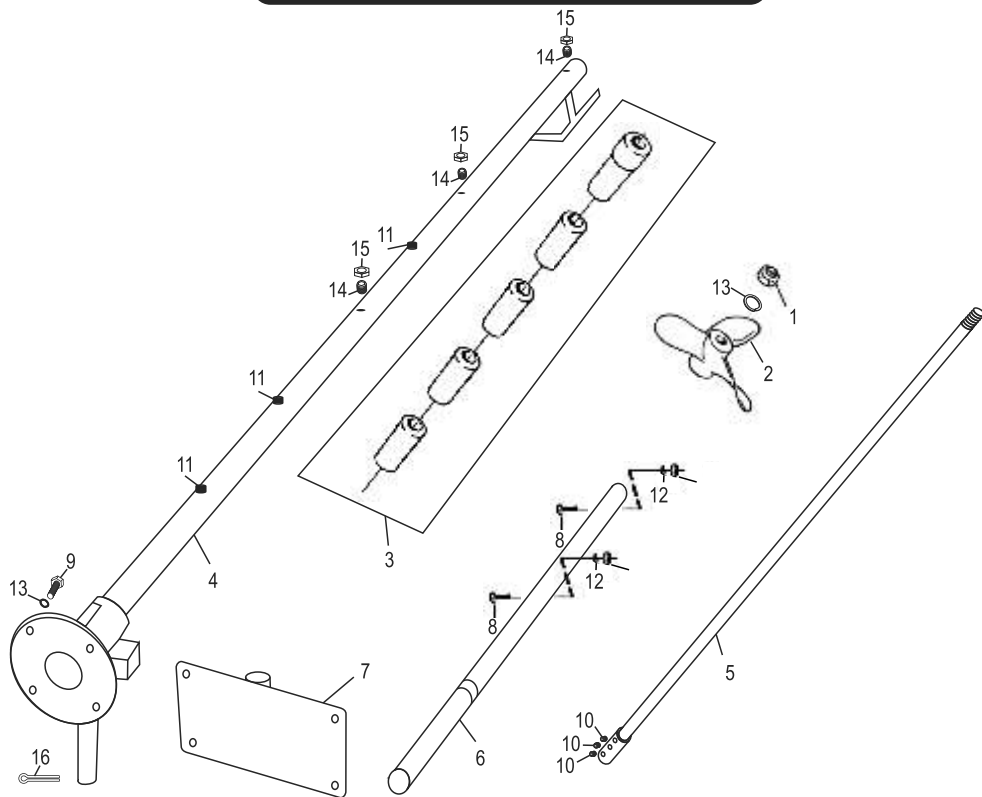


# RABETA COMPLETA PARA 5.5cv. e 6.5 cv. - 1,70m - 2m e 2,20m



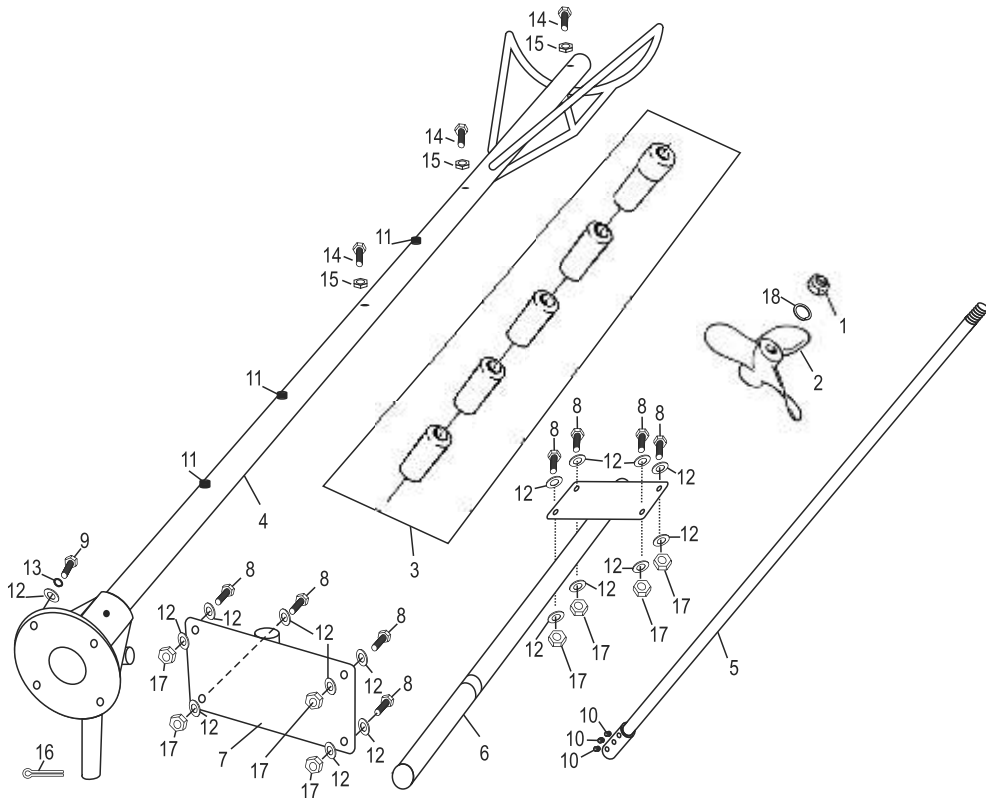
NÚM.	CÓDIGO	PEÇAS (RABETA PARA 5.5 cv. e 6.5 cv.)	QTD 1,7mts	QTD 2mts	QTD 2,2mts
1	818	PORCA M8 PARLOCK	1	1	1
2	859	HÉLICE	1	1	1
3	860	CONJUNTO DE MANCAIS	3	3	3
4	861	TÚNEL 2mts		1	
4.1	425	TÚNEL 1,7mts	1		
4.2	1977	TÚNEL 2,2mts			1
5	862	BUCHA	1	1	1
6	863	EIXO CARDÃN 2mts		1	
6.1	426	EIXO CARDÃN 1,7mts	1		
6.2	1970	EIXO CARDÃN 2,2mts			1
7	864	SUPORE DO MOTOR COMPLETO	1	1	1
8	865	CABO DE COMANDO	1	1	1
9	866	PARAFUSO M8 X 65 mm	2	2	2
10	867	PARAFUSO M8 X 35 mm	1	1	1
11	868	PARAFUSO ALLEN M6 X 10 mm SEM CABEÇA	3	3	3
12	1475	PARAFUSO M8 X 20 mm	4	4	4
13	870	ENGRAXADEIRA	3	3	3
14	871	CONJUNTO CABO ACELERADOR	1	1	1
15	872	PARAFUSO DO CABO ACELERADOR	1	1	1
16	819	ARRUELA LISA 5/16	6	6	6
17	873	PORCA M8	3	3	3
18	821	ARRUELA DE PRESSÃO M8	4	4	4
20	912	ARRUELA DE BORRACHA DO CABO DE COMANDO	1	1	1

# RABETA 6.5 cv. 1,70m e 2,20m STD



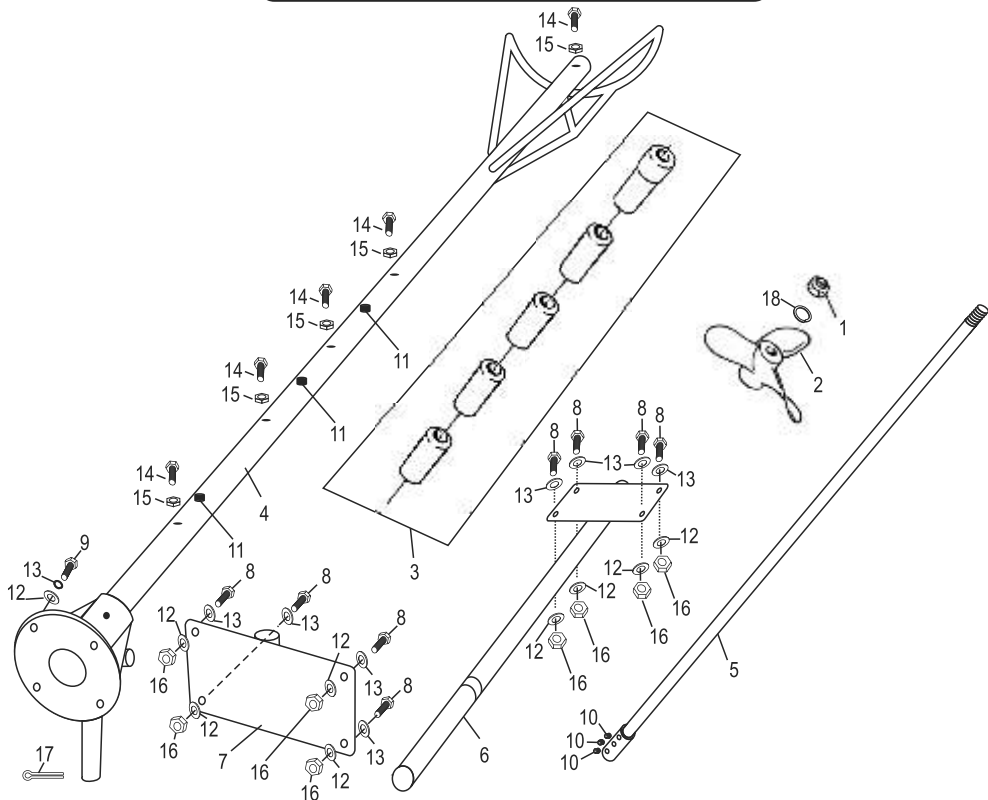
PEÇAS RABETA 6.5 cv. 1,70m e 2,20m STD			QTD	QTD
NÚM.	CÓDIGO		1,7mts	2,2mts
1	818	PORCA M8 mm PARLOCK	3	3
2	859	HÉLICE	1	1
3	860	MANCAIS	3	5
4	1955	TÚNEL 1,70 m	1	
4.1	1956	TÚNEL 2,20 m		1
5	426	EIXO CARDÃN 1,70 m	1	
5.1	1970	EIXO CARDÃN 2,20 m		1
6	865	CABO DE COMANDO	1	1
7	1957	SUPORTE DE FIXAÇÃO DA RABETA NO BARCO	1	1
8	866	PARAFUSO M8 x 65 mm	2	2
9	1475	PARAFUSO M8 x 20 mm	4	4
10	868	PARAFUSO ALLEN SEM CABEÇA M6 x 10 mm	3	3
11	870	ENGRAXADEIRA	3	3
12	819	ARRUELA LISA 5/16"	2	2
13	821	ARRUELA DE PRESSÃO M8	5	5
14	914	PARAFUSO ALLEN SEM CABEÇA M6 x 12 mm		3
15	440	PORCA M6 mm		3
16	1958	PINO TRAVA DO SUPORTE DA RABETA NO BARCO	1	1

# RABETA 8.0 cv. 2,20m STD



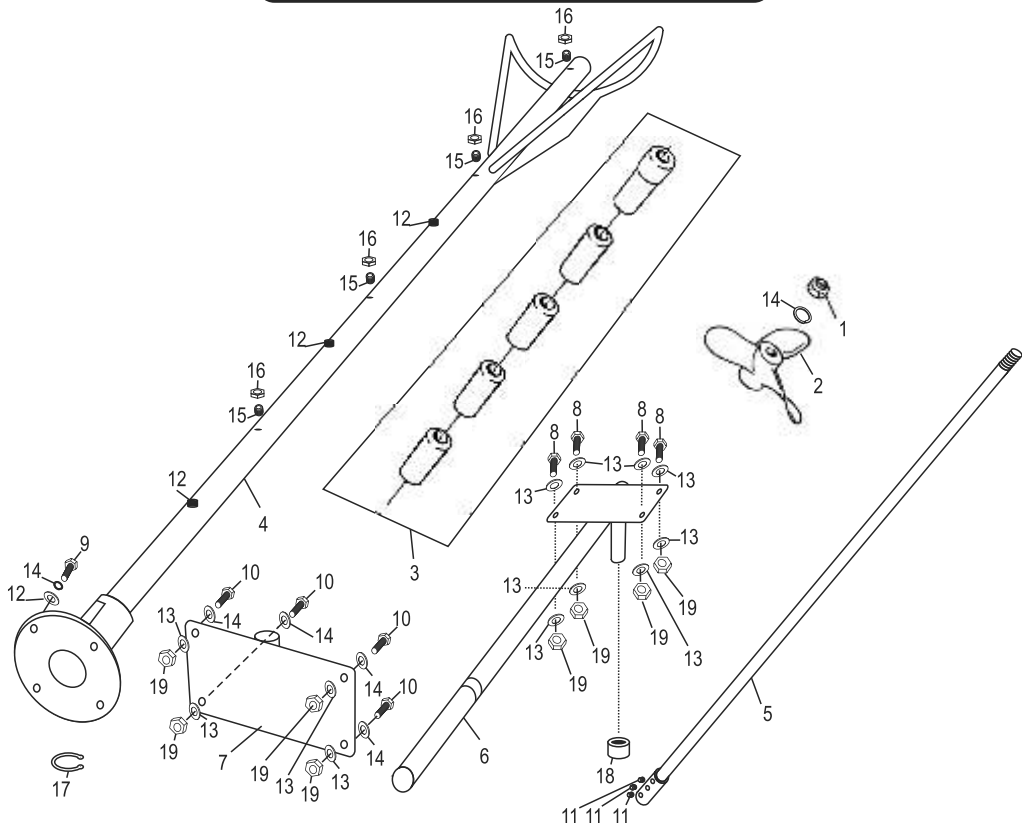
NÚM.	CÓDIGO	PEÇAS RABETA 8.0 cv. 2,20m STD	QTD. 2,2mts
1	1959	PORCA M12 mm PARLOCK	1
2	1289	HÉLICE	1
3	1960	MANCAIS	5
4	1961	TÚNEL 2,20 m	1
5	1951	EIXO CARDÃN 2,20 m	1
6	1963	CABO DE COMANDO	1
7	1957	SUPOORTE DE FIXAÇÃO DA RABETA NO BARCO	1
8	817	PARAFUSO M8 x 40 mm	8
9	822	PARAFUSO M8 x 30 mm	4
10	1976	PARAFUSO ALLEN SEM CABEÇA M6 x 6 mm	2
11	870	ENGRAXADEIRA	3
12	873	ARRUELA LISA M8	20
13	821	ARRUELA DE PRESSÃO M8	12
14	1964	PARAFUSO M6 x 20 mm	3
15	440	PORCA M6 mm	3
16	1958	PINO TRAVA DO SUPORTE DA RABETA NO BARCO	1
17	96	PORCA M8 mm	8
18	1965	ARRUELA DE PRESSÃO M12 mm	1

# RABETA 13.0 cv. 2,80m STD



NÚM.	CÓDIGO	PEÇAS RABETA 13.0 cv. 2,80m STD	QTD. 2,8mts
1	1959	PORCA M12 mm PARLOCK	1
2	1771	HÉLICE	1
3	1966	MANCAIS	5
4	1967	TÚNEL 2,80 m	1
5	1962	EIXO CARDÃN 2,80 m	1
6	1968	CABO DE COMANDO	1
7	1957	SUPORE DE FIXAÇÃO DA RABETA NO BARCO	1
8	817	PARAFUSO M8 x 40 mm	8
9	822	PARAFUSO M8 x 30 mm	4
10	1976	PARAFUSO ALLEN SEM CABEÇA M6 x 6 mm	2
11	870	ENGRAXADEIRA	3
12	873	ARRUELA LISA M8 mm	12
13	821	ARRUELA DE PRESSÃO M8	12
14	1964	PARAFUSO M6 x 20 mm	5
15	440	PORCA M6 mm	5
16	96	PORCA M8 mm	8
17	1958	PINO TRAVA DO SUPORTE DA RABETA NO BARCO	1
18	1965	ARRUELA DE PRESSÃO M12 mm	1

# RABETA DIESEL 5.0 cv. 2,20m STD



NÚM.	CÓDIGO	PEÇAS RABETA DIESEL 5.0 cv. 2,20m STD	QTD.
1	818	PARCA M8 PARLOCK	9
2	859	HÉLICE	1
3	860	MANCAIS	5
4	1969	TÚNEL 2,20 m	1
5	1970	EIXO CARDÃN 2,20 m	1
6	1249	CABO DE COMANDO	1
7	1957	SUPORE DE FIXAÇÃO DA RABETA NO BARCO	1
8	330	PARAFUSO M8 x 45 mm	4
9	1475	PARAFUSO M8 x 20 mm	4
10	817	PARAFUSO M8 x 40 mm	4
11	868	PARAFUSO ALLEN SEM CABEÇA M6 x 10 mm	3
12	870	ENGRACHADEIRA	3
13	819	ARRUELA LISA 5/16"	12
14	821	ARRUELA DE PRESSÃO M8	9
15	914	PARAFUSO ALLEN SEM CABEÇA M6 x 12 mm	4
16	440	PARCA M6 mm	4
17	1971	ANEL ELÁSTICO - TRAVA DO SUPORTE DE FIXAÇÃO DO BARCO	1
18	1972	COXIM DO SUPORTE DE FIXAÇÃO DO BARCO	1
19	96	PORCA M8 mm	8