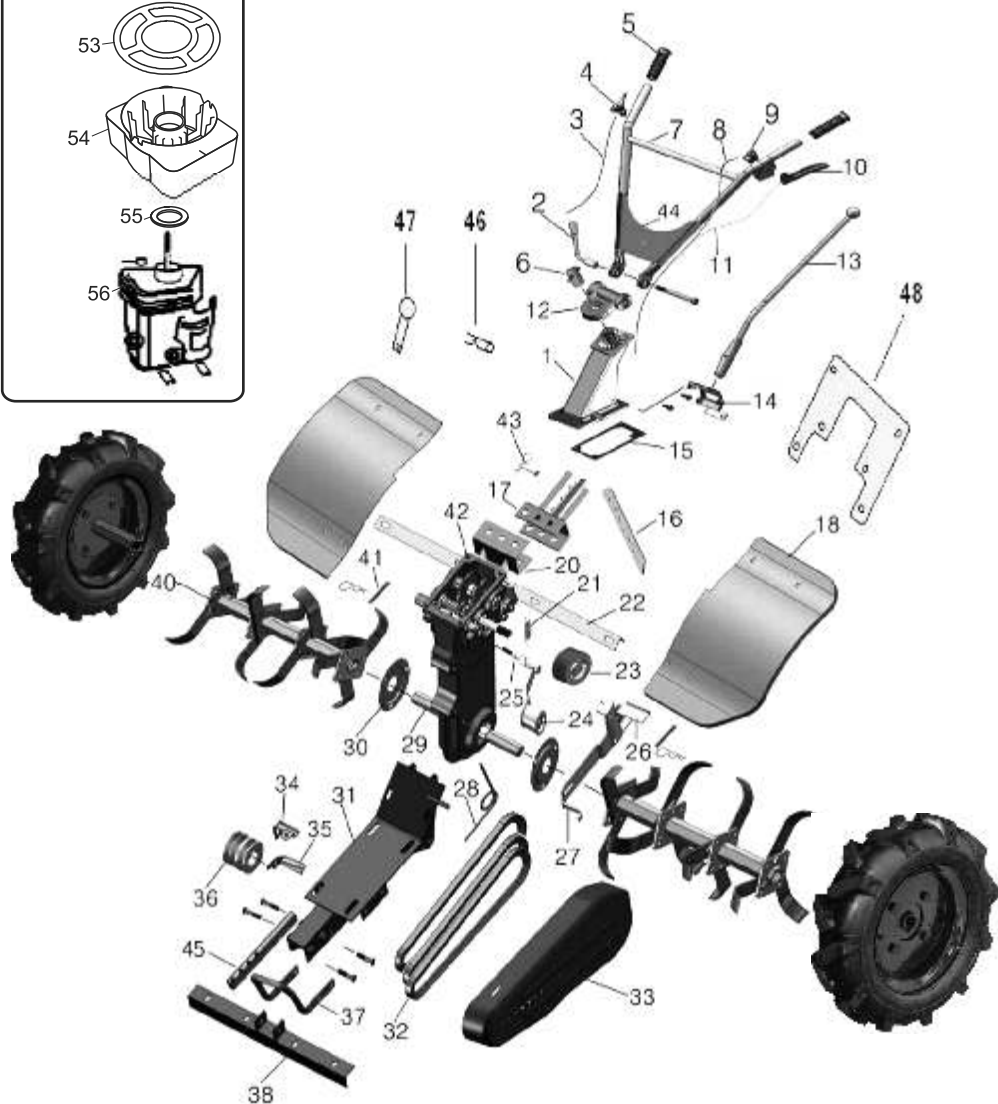
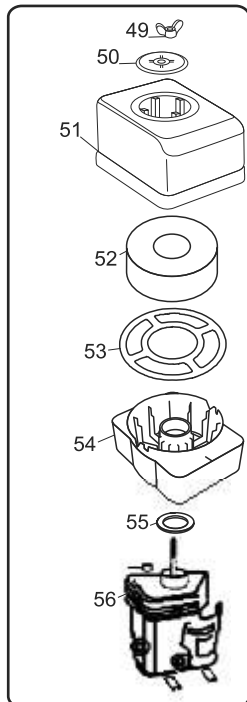


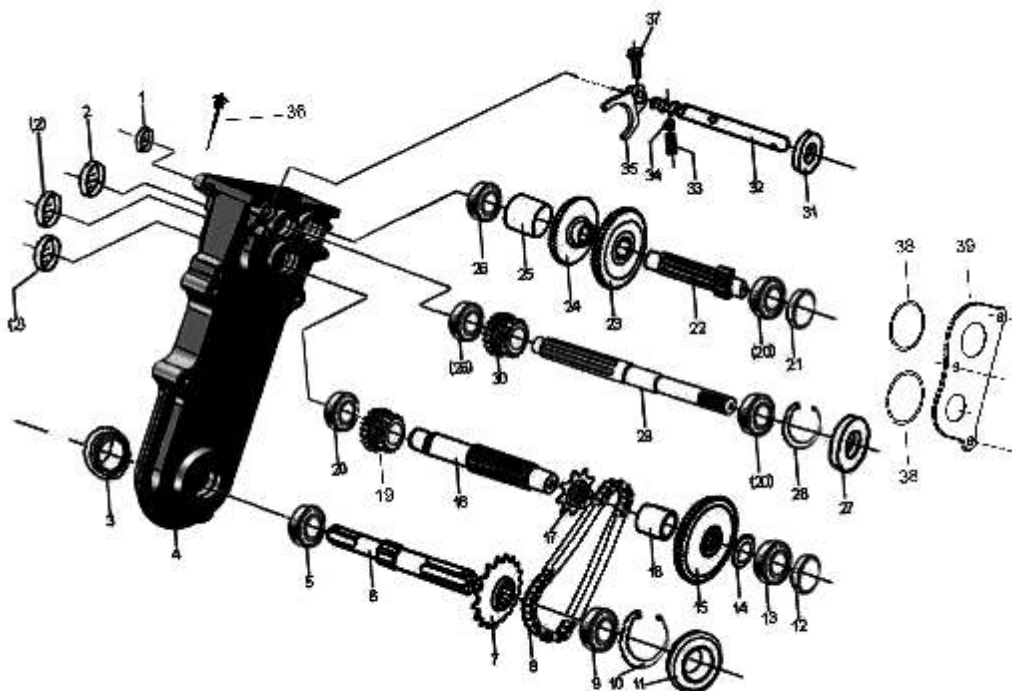
MOTOCULTIVADOR



MOTOCULTIVADOR GASOLINA

NÚM.	CÓDIGO	PEÇAS (MOTOCULTIVADOR)	QTD
1	1845	BASE DO GUIDÃO	1
2	1846	TRAVA DE ALTURA DO GUIDÃO	1
3	1817	CABO DE ACELERAÇÃO	1
4	1818	ALAVANCA DE ACELERAÇÃO	1
5	1847	MANOPLA DO GUIDÃO	2
6	1848	PORCA TRAVA DO GUIDÃO	1
7	1849	GUIDÃO	1
8	1820	CABO INTERRUPTOR	1
9	1819	INTERRUPTOR	1
10	1850	MANIPULO DA EMBREAGEM	1
11	1821	CABO DA EMBREAGEM	1
12	1851	POSICIONADOR LATERAL DO GUIDÃO	1
13	1852	ALAVANCA DE MARCHAS	1
14	1853	INDICADOR DE POSIÇÃO DA ALAVANCA	1
15	1854	JUNTA BASE DO GUIDÃO	1
16	1855	SULCADOR	1
17	1856	SUPORTE DO SULCADOR	1
18	1857	PROTEÇÃO DAS ENXADAS ESQUERDA	1
18.1	1858	PROTEÇÃO DAS ENXADAS DIREITA	1
19	1859	CONJUNTO DAS RODAS	1
20	1860	CONECTOR DA CAIXA DE ENGENHAGEM	1
21	1822	MOLA DA EMBREAGEM	1
22	1861	CHAPA SUPORTE DE PROTEÇÃO DAS ENXADAS	1
23	1823	POLIA DE ACIONAMENTO	1
24	1824	POLIA TENSORA DA EMBREAGEM	1
25	1825	EIXO TENSOR DA EMBREAGEM	1
26	1862	BASE INFERIOR DE PROTEÇÃO DAS ENXADAS	1
27	1863	CHAPA DE SUSTENTAÇÃO	1
28	1826	MOLA TENSORA DA EMBREAGEM	1
29	1864	EIXO DE SAÍDA	1
30	1865	TAMPA PROTETORA DE SAÍDA	2
31	1866	BASE DO MOTOR	1
32	1827	CORRIA DE TRANSMISSÃO	2
33	1867	PROTEÇÃO DAS CORREIAS	1
34	1868	CHAPA DE SUPORTE INFERIOR	1
35	1869	CHAPA DE SUPORTE LATERAL	1
36	1870	POLIA MOTORA	1
37	1871	PARACHOQUE	1
38	1872	CHAPA DE SUPORTE FRONTAL	1
41	1873	PINO TRAVA DAS ENXADAS	1
42	1874	CONJUNTO CAIXA DA ENGENHAGEM	1
43	1875	PINO TRAVA DO SULCADOR	1
44	1876	TAMPA DO GUIDÃO	1
45	1877	BARRA DE CONEXÃO	1
49	536	PORCA BORBOLETA M6	1
50	1947	ARRUELA LISA DO FILTRO	1
51	1945	CAPA DO FILTRO DE AR	1
52	1949	ELEMENTO FILTRANTE	1
53	1946	SUPORTE APOIO DO FILTRO	1
55	1948	ANÉL O'RING DO FILTRO DE AR	1
56	1944	CORPO FILTRO DE AR	1

CAIXA DE TRANSMISSÃO

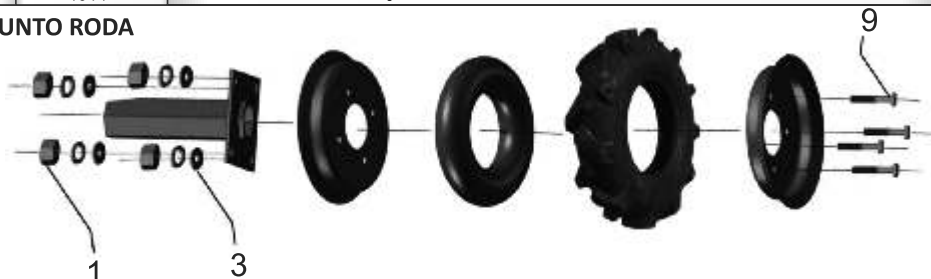


NÚM.	CÓDIGO	PEÇAS (CAIXA DE TRANSMISSÃO)	QTD
1	1878	TAMPÃO DO ÓLEO TIPO B	1
2	1879	TAMPÃO DO ÓLEO TIPO A	3
3	1880	RETENTOR DA TAMPA DE SAÍDA	1
4	1881	CORPO DA CAIXA DE ENGENRAGEM	1
5	1882	ROLAMENTO DA TAMPA DE SAÍDA	1
6	1864	EIXO DE SAÍDA	1
7	1883	PINHÃO DO EIXO DE SAÍDA	1
8	1812	CORRENTE DA TRANSMISSÃO	1
9	1884	ROLAMENTO DE SAÍDA DA CAIXA 6205	1
10	1885	ANEL ELÁSTICO INTERNO 52 mm	1
11	1886	RETENTOR DA TAMPA DE SAÍDA TIPO A	1
12	1887	BUCHA ESPAÇADORA	1
13	1888	ROLAMENTO 6203	1
14	1889	ARRUELA DE AJUSTE	1
15	1890	ENGENRAGEM DO EIXO DE TRANSMISSÃO	1
16	1891	BUCHA ESPAÇADORA TIPO I	1
17	1892	PINHÃO DO EIXO DE TRANSMISSÃO	1
18	1893	EIXO DE TRANSMISSÃO	1
19	1894	ENGENRAGEM DUPLA DA RÉ	1
20	1895	ROLAMENTO 6202	3
21	1896	BUCHA ESPAÇADORA TIPO C	1
22	1897	EIXO DE VELOCIDADE	1

MOTOCULTIVADOR GASOLINA

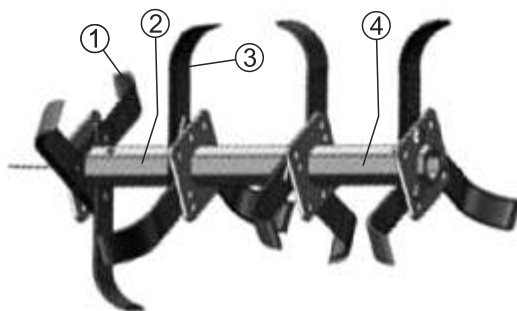
NÚM.	CÓDIGO	PEÇAS (CAIXA DE TRANSMISSÃO)	QTD
23	1898	PRIMEIRA ENGRENAGEM DA CAIXA	1
24	1899	SEGUNDA ENGRENAGEM DA CAIXA	1
25	1900	BUCHA ESPAÇADORA TIPO F	1
26	1901	ROLAMENTO 6002	2
27	1902	RETENTOR DA CAIXA DE ENTRADA	1
28	1903	ANEL ELÁSTICO INTERNO 35 mm	1
29	1904	EIXO ENTRADA DE FORÇA	1
30	1905	ENGRENAGEM DUPLA	1
31	1906	RETENTOR DO EIXO DE MARCHAS	1
32	1907	EIXO DE MARCHAS	1
33	1908	MOLA POSICIONADA DO EIXO DE MARCHAS	1
34	1909	ESFERA POSICIONADA 1/4"	1
35	1910	GARFO POSICIONADOR	1
36	1911	BUJÃO DO NÍVEL DE ÓLEO	1
38	1912	ANEL O'RING SUPERIOR	1
39	1913	ANEL O'RING INFERIOR	1
40	1914	PROTEÇÃO SUPERIOR DA CAIXA DE ENGRENAGEM	1

CONJUNTO RODA



NÚM.	CÓDIGO	PEÇAS (CONJUNTO RODA)	QTD
1	1750	PORCA M12 x 1.25 mm	4
3	1756	ARRUELA 25 x 3 mm	4
9	1757	PRISIONEIRO DO ROTOR	4

ENXADAS



NÚM.	CÓDIGO	PEÇAS (ENXADAS)	QTD
1	1813	LAMINA ESQUERDA	6
2	1814	SUPORE PRINCIPAL DAS LAMINAS	1
3	1815	LAMINA DIREITA	6
4	1816	SUPORE DAS FACAS ADICIONAIS	1